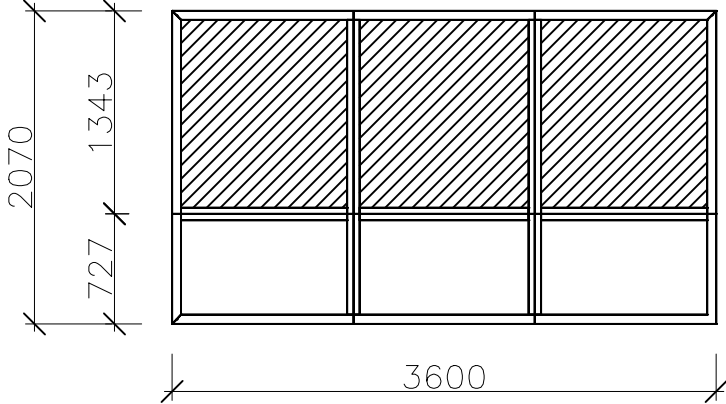
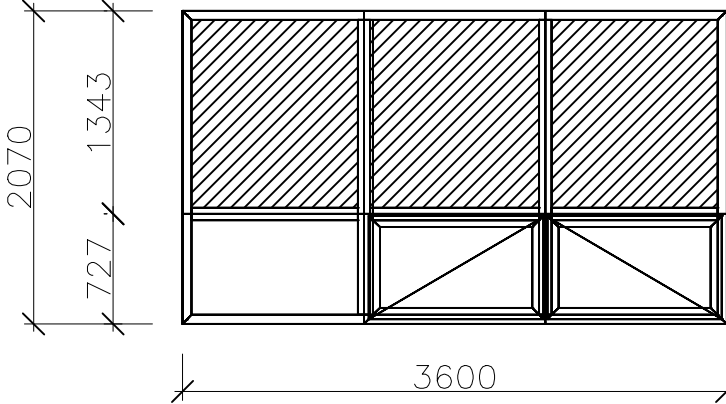
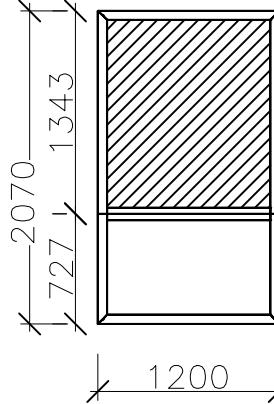
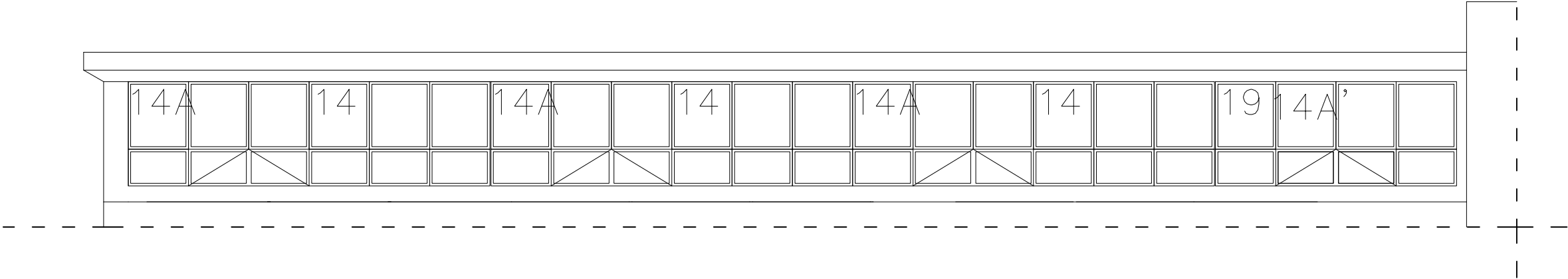


O14		O14A O14A'		O19	
ilość:	3 szt.	ilość:	014A – 3 szt. 014A' – 1 szt.	ilość:	1 szt.
					
<ul style="list-style-type: none">- okno zewnętrzne stałe- trzykomorowy system profili aluminiowych z izolacją termiczną- głębokość konstrukcyjna ościeżnicy 78mm- głębokość konstrukcyjna skrzydła 86mm- pola przezierne: szkło zespolone, dwukomorowe spełniające wymagania PN-EN 1279-1:2018 i PN-EN 1279-5:2018 o Ug= 0,5 W/m²k- pola nieprzezierne: panel z materiału termoizolacyjnego obłożonego dwustronnie blachą aluminiową w kolorze RAL 7001- współczynnik przenikania ciepła dla całej konstrukcji Uw < 0,9 W/m²k- kolor ślusarki RAL 7001, malowanie dwupowłokowe farbami proszkowymi w klasie ochrony antykorozyjnej C4- obwodowo uszczelnienie z konstrukcją budynku za pomocą systemowego fartucha epdm GF300		<ul style="list-style-type: none">- okno zewnętrzne ze skrzydłem rozwiernym do wewnątrz, oddymianie- trzykomorowy system profili aluminiowych z izolacją termiczną- głębokość konstrukcyjna ościeżnicy 78mm- głębokość konstrukcyjna skrzydła 86mm- pola przezierne: szkło zespolone, dwukomorowe spełniające wymagania PN-EN 1279-1:2018 i PN-EN 1279-5:2018 o Ug= 0,5 W/m²k- pola nieprzezierne: panel z materiału termoizolacyjnego obłożonego dwustronnie blachą aluminiową w kolorze RAL 7001- współczynnik przenikania ciepła dla całej konstrukcji Uw < 0,9 W/m²k- kolor ślusarki RAL 7001, malowanie dwupowłokowe farbami proszkowymi w klasie ochrony antykorozyjnej C4- obwodowo uszczelnienie z konstrukcją budynku za pomocą systemowego fartucha epdm GF300– siłownik do oddymiania		<ul style="list-style-type: none">- okno zewnętrzne stałe- trzykomorowy system profili aluminiowych z izolacją termiczną- głębokość konstrukcyjna ościeżnicy 78mm- pole przezierne: szkło zespolone, dwukomorowe spełniające wymagania PN-EN 1279-1:2018 i PN-EN 1279-5:2018 o Ug= 0,5 W/m²k- pole nieprzezierne: panel z materiału termoizolacyjnego obłożonego dwustronnie blachą aluminiową w kolorze RAL 7001- współczynnik przenikania ciepła dla całej konstrukcji Uw < 0,9 W/m²k- kolor ślusarki RAL 7001, malowanie dwupowłokowe farbami proszkowymi w klasie ochrony antykorozyjnej C4- obwodowo uszczelnienie z konstrukcją budynku za pomocą systemowego fartucha epdm GF300	

UWAGA:przed przystąpieniem do montażu wszystkie wymiary otworów okiennych i drzwiowych sprawdzić w naturze i porównać z wymiarami w dokumentacji technicznej.



ELEWACJA PÓŁNOCNA— DACH BASENY REKREACJI

<